



Micropole Univers Institut sur les traces de Louis Majorelle

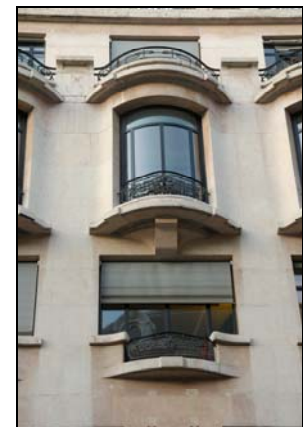


Micropole Univers Institut quitte la rue d'Athènes pour emménager au 126 rue de Provence, dans le 8ème arrondissement, à 2 pas des grands boulevards. L'immeuble, classé monument historique, a été construit en 1913 par l'architecte Henri Sauvage (1873 – 1932), un des acteurs majeurs de l'art nouveau à Paris. On lui attribue notamment la conception en 1930 des nouveaux magasins de la Samaritaine.

Le 126 rue de Provence abritait à l'époque les bureaux, magasins et ateliers de Louis Majorelle, Maître ébéniste et décorateur français spécialisé dans la reproduction de meubles et de céramiques du XVIII^e siècle.

La façade de l'immeuble respecte les fonctions de l'entreprise du début du siècle : grandes baies vitrées au 1^{er} et 2^e étage pour les galeries d'exposition, bow-windows arrondis pour les bureaux des 3^e et 4^e étages, larges ateliers de fabrication tout en haut. Ces fonctions sont franchement affirmées en façade avec l'élégance des fantaisies de jeunesse de l'Art Nouveau.

Les bureaux et salles de formation de Micropole Univers Institut sont situés au 1^{er} et 2^eme étage.



Non loin de là...

Situé au 122 rue de Provence, le One Two Two était une maison close à grande renommée de l'avant guerre, peut être même le plus célèbre bordel de la capitale. Lieu incontournable du Paris de la nuit, le One Two Two était un véritable club : le Tout Paris était là, pour être vu ou simplement voir. On y passait de bons moments dans une atmosphère chaude et animée en compagnie des pensionnaires de la maison vêtues de robes longues et moulantes, avant de repartir tard dans la nuit avec un sentiment de solitude. C'est en 1946 que la maison close a fermé.

